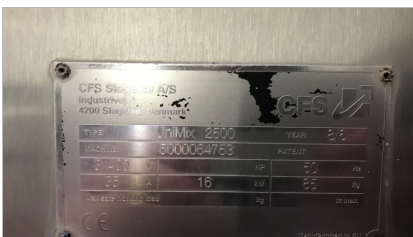
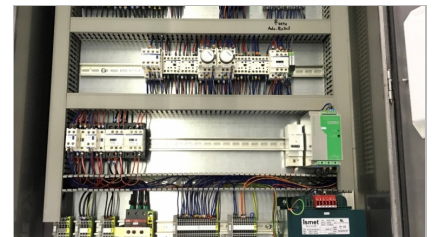
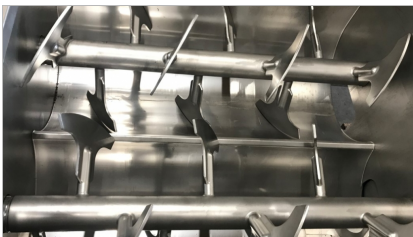


**VERKOCHT**



## "GEA-CFS" DUBBELE PEDDELMENGER, TYPE UNIMIX 2500 + LIFT

### "GEA-CFS" dubbele peddelmenger

#### *Type UniMix 2500*

- volledig roestvrij staal
- dubbele peddelmenger
- veiligheidssysteem op de rand van menger aan de trapzijde
- nuttige inhoud : 2.500L (1.750 x 1.600 x 900 mm)
- afmetingen (l x b x h) : ± 3.350 x 1.800 x 2.200 mm
- dubbele frontale losklep
- loshoogte : 920 mm
- laadhoogte : 2.000 mm
- bijhorende inspectietrap (2.600 x 700 x 2.200 mm)
- 15 kW

+

### "GEA-CFS" Lift voor normwagens

#### *Type Columnloader 300S*

- volledig roestvrij staal
- geschikt voor 200L-normwagens
- max. 300kg
- afmetingen: (l x b x h) : ± 1.300 x 900 x 3.150 mm
- 0,75 kW

**Interested? Contact us!**

**phone: +32 56 77 33 50 - email: [info@barsso.com](mailto:info@barsso.com)**