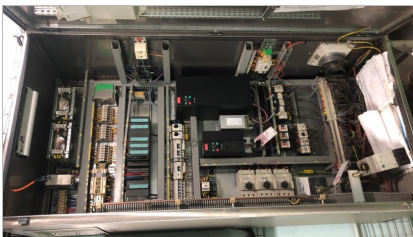
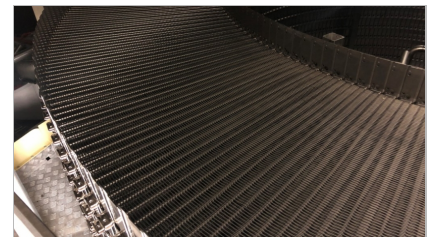


VENDU



CONGÉLATEUR SPIRAL "JBT - FRIGOSCANDIA", GYROCOMPACT TYPE GC M7/3-10-40-26EW-CCR

- GC : Gyrocompact
 - M7 : Largeur du tapis 70 cm
 - /3 : Nombre de modules évaporateur / ventiateur
 - 10 : Hauteur des rives latérales du tapis en cm
 - 40 : Nombre de spires
 - 26 : Type des évaporateurs
 - EW : Entrée : Est / Sortie Ouest des produits
 - CCR : Sens de rotation de la spirale : Anti-horaire
-
- Type de tapis (acier inoxydable) : Frigobelt à mailles renforcées M9-1,7
 - Largeur totale du tapis : 760 mm
 - Largeur utile du tapis : 715 mm
 - Longueur du tapis utile : 524 m
 - Nombre de spires : 40
 - Hauteur des rives du tapis : 100 mm
 - Hauteur max. passage produits : 85 mm
 - Vitesse du tapis : variable de 3,5 à 30m/min
 - Alimentation électrique : 3 x 400V, 50Hz
 - Consommation à puissance normale : 56 kW
 - Demande maximale de puissance : 85,4 kVA
-
- Puissance frigorifique nécessaire :
 - 410 kW à - 20°C (à confirmer) en refroidissement à -2°C
 - 238 kW à - 20°C (à confirmer) en refroidissement à 8°C
 - 430 kW à - 40°C en surgélation
-
- Liquide réfrigérant : NH3 (ammoniac)
 - Température du fluide à l'aspiration de l'évaporateur : -40°C et -20°C
 - Type d'alimentation : par pompe
 - Système de dégivrage : par eau et/ou gaz chauds
 - implantation Est-Ouest
 - dimensions (Lo x La x H) : 8,42 x 6,2 x 5,90 m (rives de 100)
 - niveau d'entrée produits : 0,74 m
 - niveau de sortie produits : 5,022 m (rives de 100)
 - moteur-compresseurs pas inclus

Interested? Contact us!

phone: +32 56 77 33 50 - email: info@barsso.com