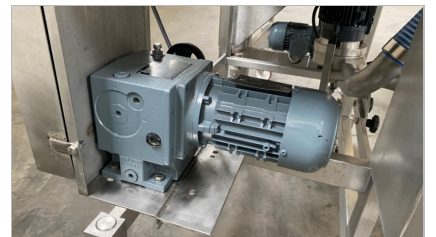


VENDU



ENROBEUSE - PANEUSE "GEA-CFS", TYPE WTC - PR 400

Enrobeuse "GEA-CFS"

Type WTC 400

- tout inox
- largeur utile 400 mm
- mobile
- largeur de maille : 5 mm
- hauteur max. du produit : 140 mm
- vitesse réglable
- avec turbine
- avec pompe à liquide
- dimensions hors tout (lo x la x h) : 1.400 x 700 x 1.800 mm

+

Paneuse "GEA-CFS"

Type PR 400

- tout inox
- largeur du convoyeur 400 mm
- mobile
- vitesse réglable
- 1,16 kW
- largeur de maille : 10 mm
- avec turbine
- avec convoyeur de sortie : largeur de maille 5 mm
- dimensions (lo x la x h) : ± 2.500 x 800 x 2.100 mm

Interested? Contact us!
phone: +32 56 77 33 50 - email: info@barsso.com