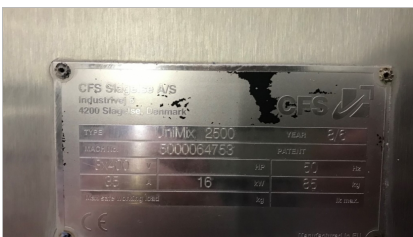
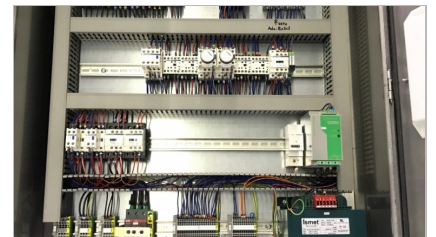


VENDU



DOUBLE MÉLANGEUR À PALETTES "GEA-CFS", TYPE UNIMIX 2500 + CHARGEUR

Double mélangeur à palettes "GEA-CFS"

Type UniMix 2500

- tout inox
- mélangeur à double palettes
- système de sécurité sur le bord du mélangeur sur le côté d'escaliers
- contenu utile : 2.500L (1.750 x 1.600 x 900 mm)
- dimensions (lo x la x h) : ± 3.350 x 1.800 x 2.200 mm
- double trappe de vidange à l'avant
- hauteur de décharge : 920 mm
- hauteur de chargement : 2.000 mm
- escaliers d'inspection d'accompagnement (2.600 x 700 x 2.200 mm)
- 15 kW

+

"GEA-CFS" Chargeur pour des bacs européens

Type Columnloader 300S

- tout inox
- pour des bacs européens de 200L
- max. 300kg
- dimensions (lo x la x h) : ± 1.300 x 900 x 3.150 mm
- 0.75 kW

Interested? Contact us!

phone: +32 56 77 33 50 - email: info@barsso.com