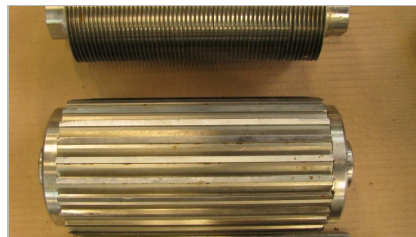
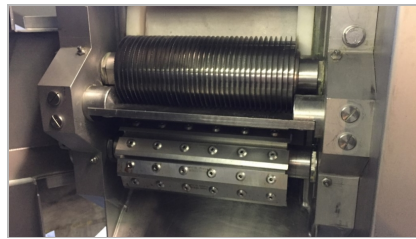
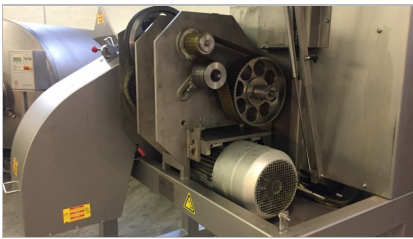


VENDU



COUPEUSE BÂTONNETS ET/OU CUBEUSE (COUPE-DÉS) "FAM", TYPE CMD-3D

- tout inox
- coupeuse pour produits fraîches et congelées (jusqu'à -16°C)
- apte pour les mesures de coupe suivantes (pas tous les couteaux sont inclus) :

- première coupe (tranches) : épaisseur réglable de 1,5 à 25 mm

- deuxième coupe (lanières) : de 3,2 à 38,1 mm

- troisième coupe (cubes) : de 3,2 à 38,1 mm

- capacité : de 1.600 à 3.000 kg/h (variable selon produits et applications)
- vitesse réglable
- 11 kW (15 ch)
- dimensions hors tout (lo x la x h) : ± 1.945 x 1.445 x 1.920 mm
- inclus 2 jeux de couteaux : 4x4, 6 x 6 mm + 3 couteaux transversaux: 25 x 25 mm, 20 x 5 mm, 15 x 5 mm + différents couteaux supplémentaires, neufs et d'occasion (Voir photos)
- pour les blocs rectangulaires, carrés ou cylindriques de max. (lo x la x h): ± 280 x 220 x 150 mm
- 870 heures

Interested? Contact us!

phone: +32 56 77 33 50 - email: info@barsso.com