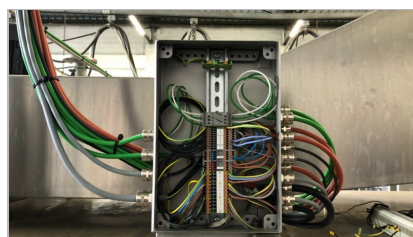
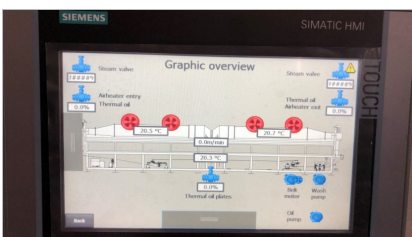
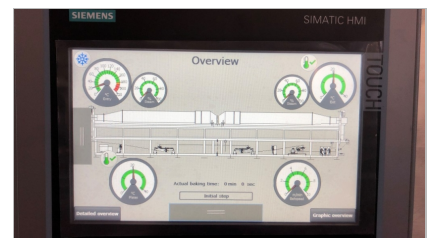
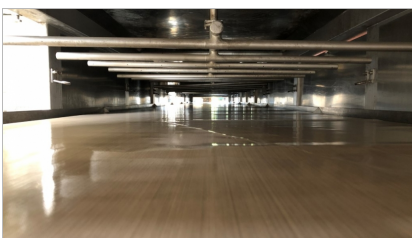


GEBRAUCHT



“FORMCOOK” KONTAKTBRÄTER – COMBI-ÖFEN, TYP COMBI 12110 TF

- kontinuierliche Grillstrasse
- komplett Edelstahl
- unten kontaktbraten + Heißluft
- Spurbreite 1.100 mm
- Nutzlänge 11.000 mm
- Untere platte max. 260°C
- Lufttemperatur max. 280°C
- Abmessungen (L x B x H) : ± 13.500 x 1.700 x 2.400 mm
- geeignet für Dampfinjektion
- stufenlose Geschwindigkeit
- geeignet für Thermo-Ölbeheizt
- mit Bandwaschsystem
- MC-Steuerung Siemens
- Mit neue Teflonband

Interested? Contact us!

phone: +32 56 77 33 50 - email: info@barsso.com