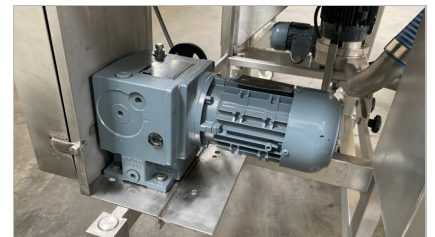


VERKAUFT



NASSPANIERANLAGE - KONTINUIERLICHE PANIERANLAGE "GEA-CFS", TYP WTC - PR 400

"GEA-CFS" Nasspanieranlage

Typ WTC 400

- komplett Edelstahl
- Spurbreite 400 mm
- fahrbar
- stufenlose Geschwindigkeit
- Maschenweite 5 mm
- max. Produkthöhe : 140 mm
- mit Abblasanlage
- Flüssigkeitspumpe
- Aussendimensionen (L x B x H) : 1.400 x 700 x 1.800 mm

+

"GEA-CFS" kontinuierliche Panieranlage

Typ PR 400

- komplett Edelstahl
- Spurbreite 400 mm
- stufenlose Geschwindigkeit
- fahrbar
- 1,16 kW
- Maschenweite 10 mm
- mit Abblasanlage
- mit Ausführband : Maschenweite 5 mm
- Abmessungen (L x B x H) : ± 2.500 x 800 x 2.100 mm

Interested? Contact us!
phone: +32 56 77 33 50 - email: info@barsso.com