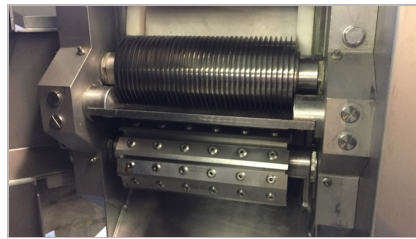
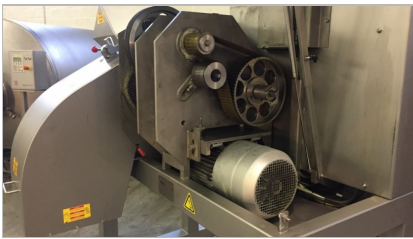


VERKAUFT



"FAM" STREIFEN- UND/ODER WÜRFELSCHNEIDER, TYP CMD-3D

- komplett Edelstahl
- Schneidemaschine geeignet für frisches und gefrorenes Produkt (bis -16°C)
- geeignet für folgende Schneidemasse (nicht alle Messer sind inbegriffen):

erster Schnitt (Scheiben) : stufenlos regelbar von 1,5 bis 25 mm

zweiter Schnitt (Streifen) : von 3,2 bis 38,1 mm

dritter Schnitt (Würfel): von 3,2 bis 38,1 mm

- Kapazität : von 1.600 bis 3.000 kg/St, abhängig von der Produktart und von der Anwendung
- 11 kW (15 ps)
- Aussendimensionen (L x B x H) : ± 1.945 x 1.445 x 1.920 mm
- 2 Messer-Sets enthalten: 4 x 4, 6 x 6 mm + 3 Hackmessern: 25 x 25 mm, 20 x 5 mm, 15 x 5 mm + verschiedene zusätzliche Messer, neu und gebraucht (siehe Fotos)
- rechteckig, quadratisch oder zylindrischen Blöcken von Max. (l x b x h): ± 280 x 220 x 150 mm
- 870 Betriebsstunden

Interested? Contact us!

phone: +32 56 77 33 50 - email: info@barsso.com