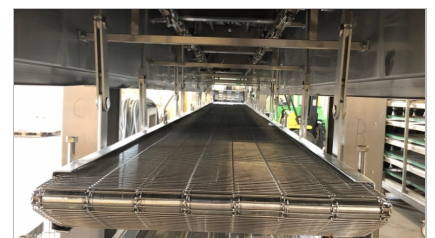
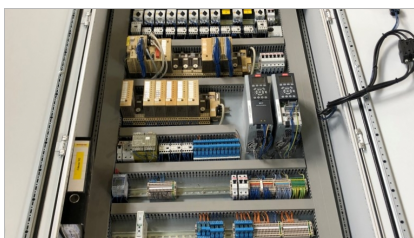
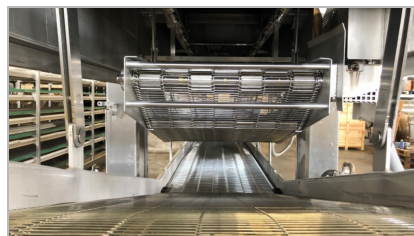


VERKAUFT



"GEA-CFS" BRATSTRASSE, TYP BR 7500/600 + OIL MANAGEMENT SYSTEM

"GEA-CFS" Bratstrasse

Typ BR 7500/600

- komplett Edelstahl
- geeignet thermo-ÖL-beheizt (300 kW)
- 12 kW
- Bratlänge 7.500 mm
- Spurbreite 600 mm
- Oberband
- stufenlose Geschwindigkeit
- Ölpumpe
- Ölniveauekontrolle
- Geeignet für Feuerschutz
- Filter
- Schmutztransport
- Deckel
- mechanische Hebevorrichtung
- isolierter Deckel
- Abmessungen (L x B x H) : ± 10.900 x 2.000 x 3.500 mm
- Siemens SPS-Steuerung Type S5 95U+ HMI Simatic OP27
- geeignet für CIP-Reinigung

+

Oil Management System

Typ VTC 2000

- einwandiger Tank
- Ölpumpe
- Abmessungen (L x B x H) : ± 1.700 x 1.1600 x 3.400 mm
- Ölstandsanzeige

Interested? Contact us!

phone: +32 56 77 33 50 - email: info@barsso.com